

P1

kamenicky bude opravena pískovcová hlavice komína: očištění, odsolení, doplnění odražených částí kamenickou tvárnou směsí, zpevnění a provedení sjednocujícího nátěru – přírodní kámen

P2

otryskání kamenného zdiva komínového tělesa , přespárování kamenickou tvárnou směsí, zpevnění kamene a provedení hydrofobního nátěru

P3

demolice části komínového tělesa(cihelné zdivo) včetně potrubí,přezdění části zdiva, nová betonová hlava(s okapničkou) tl.80–100mm zdivo omítnuté (jádrová + štuková omítka) vápenný bílý nátěr

Kx

náhrada střešní krytiny z eternitových šablon s pozinkovaného falcovaného plechu za krytinu z legovaného hliníku: falcované šablony 29x29 07 P.10 odstín světle šedá + falcovaná plech z legovaného hliníku PREFALZ na okapu, vzdálenost falců 430mm, odstín světle šedá, kempířské výrobky v systému a odstínu střešní krytiny vikýř falcovaný plech, viz příloha STŘECHA

P4

stávající okna a venkovní dveře budou očištěny od uvolněných a zpuchřelých nátěrů, uvolněných tmelů, nově přetmeleny a alkydový nátěr – 2x bude obnoven v původním odstínu: bílá lomená – okna, dveře středně hnědá, NUTNO VZORKOVAT

P5

obnova nátěrů dřevěných zdobných prvků na fasádě (očištění uvolněných částí) 2x nový alkydový nátěr v původním odstínu – NUTNO VZORKOVAT okrová – zdobné zhlaví stropních trámů + lišty bílá lomená – zdobné ostění oken

P6

obnova nátěrů na dřevěném deštění roubených stěn, očištění uvolněných částí, 2x nový alkydový nátěr v původním odstínu ( sv. zelená) – NUTNO VZORKOVAT

P7

stávající podbití + omítka, oprava vlasových trhlin malířskou reparační stěrkou, obnova nátěrů – 2x (původní odstín), nutno vzorkovat!

P9

očištění stávající omítky , trhlinky proškrábnout a vyplnit omítkovou vysprávkovou směsí obnova vápenného nátěru – původní odstín: bílá lomená, na silikátovou penetraci zakrytí oken, dveří a zdobných dřevěných prvků, obnova nátěru včetně profilovaného ostění

P10

stávající sokl z pískovcových bloků očistit, odsolit, doplnit uvolněné spáry kamenickou tvárnou směsí, nátěr zpevňovačem a hydrofobizace

P11

očištění dožilého nátěru zdobné mříže, obnova nátěru : antikorozi + vrchní polyuretanový alť. alkydový, odstín dle původního–středně hnědá nátěr zpevňovačem a hydrofobizace

P12

odstranění poškozených částí stávající omítky, nátěry a štukovou stěrku odstranit z celé plochy obnova omítky: jádrová omítka VPC na prostřík, do výšky 2.0m od terénu z trasvápenné jádrové omítky, VPC štuková stěrka na cihelném zdivu, z trasového štku na kamenném zdivu (v.2.0m nad terénem) vápenný nátěr v odstínu bílá lomená na silikátovou penetraci

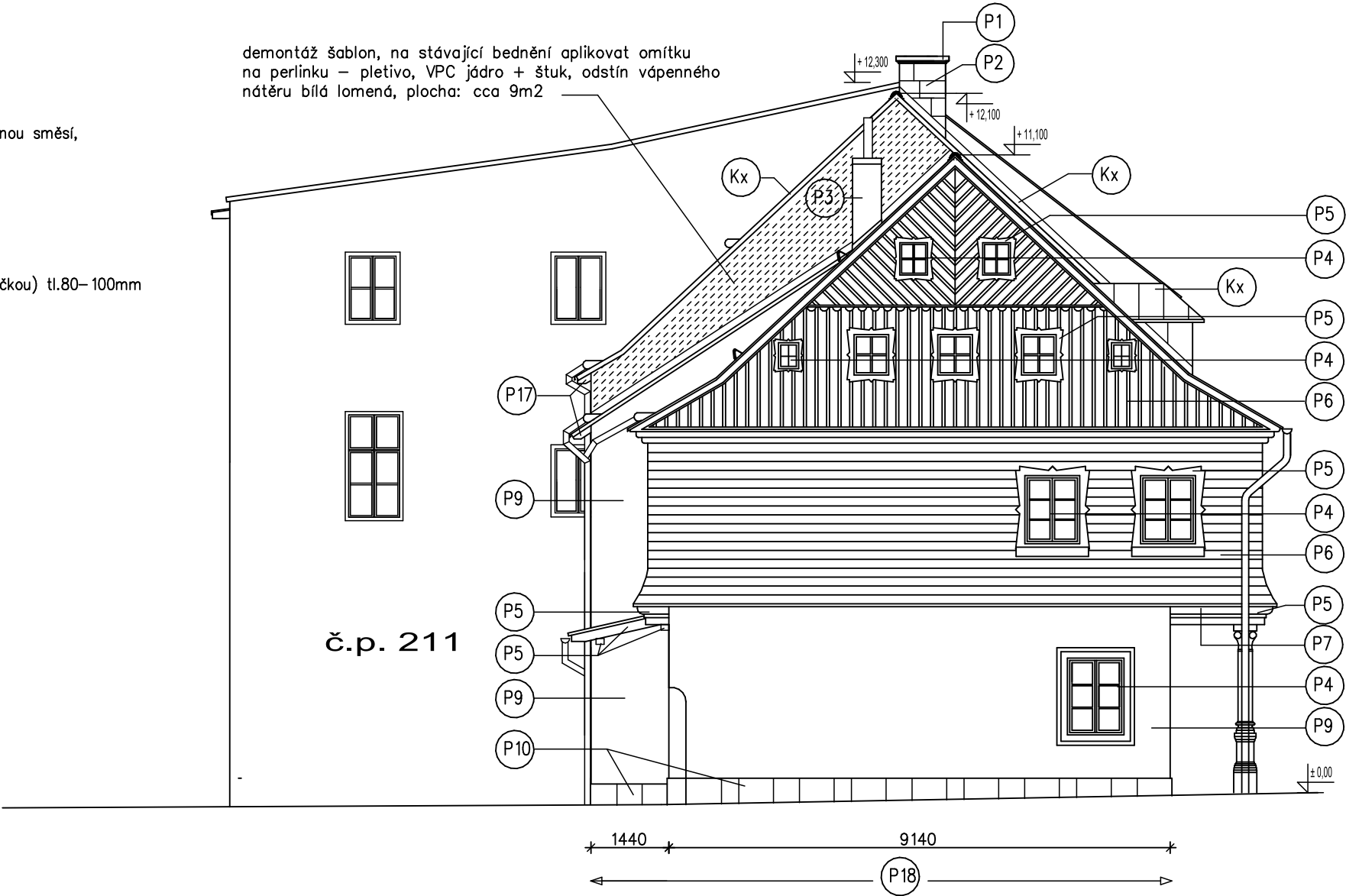
P17

nátěr dřevěné části krovu – podhled okapu(bednění + krokve) ochranným nátěrem na dřevo vrchní nátěr alkydový odstín dle stávajícícho podhledů okapu: okrová

P18

hydrofobní nátěr opravené fasády nad soklem do v. 0.5m, dl.28m

demontáž šablon, na stávající bednění aplikovat omítku na perlinku – pletivo, VPC jádro + štuk, odstín vápenného nátěru bílá lomená, plocha: cca 9m2



ZODP.PROJEKTANT	VYPRACOVAL	KONTROLOVAL	Ing. Jan CHALOUPSKÝ Projekty, průzkumy a posudky staveb U hřiště 639 541 01 TRUTNOV	
ING. CHALOUPSKÝ	M.BARTOŠOVÁ	ING. CHALOUPSKÝ		
INVESTOR: Město Vrchlabí, Zámek č.p.1. 543 01 Vrchlabí				
AKCE : Rekonstrukce č.p.210 ve Vrchlabí Změna stavby před dokončením V.			FORMÁT	2 x A4
			DATUM	03/2023
			STUPEŇ	Projekt
			ČÍS.ZAK.	5950/22
			MĚŘÍTKO	Č. VÝKRESU
OBSAH : POHLED OD VÝCHODU			1 : 100	D.1.1.b.9.